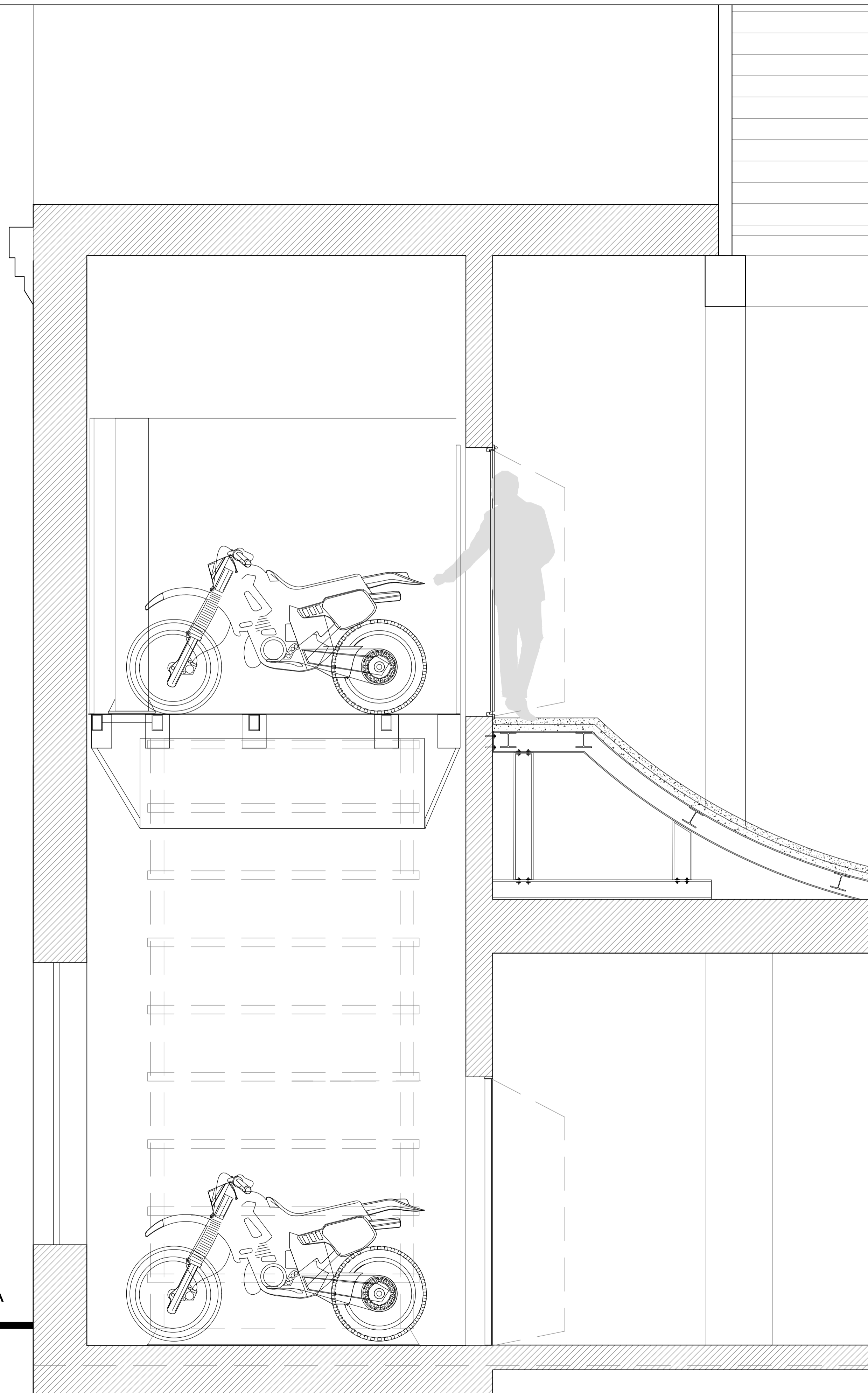


Q.+8.34

Q.+4.52

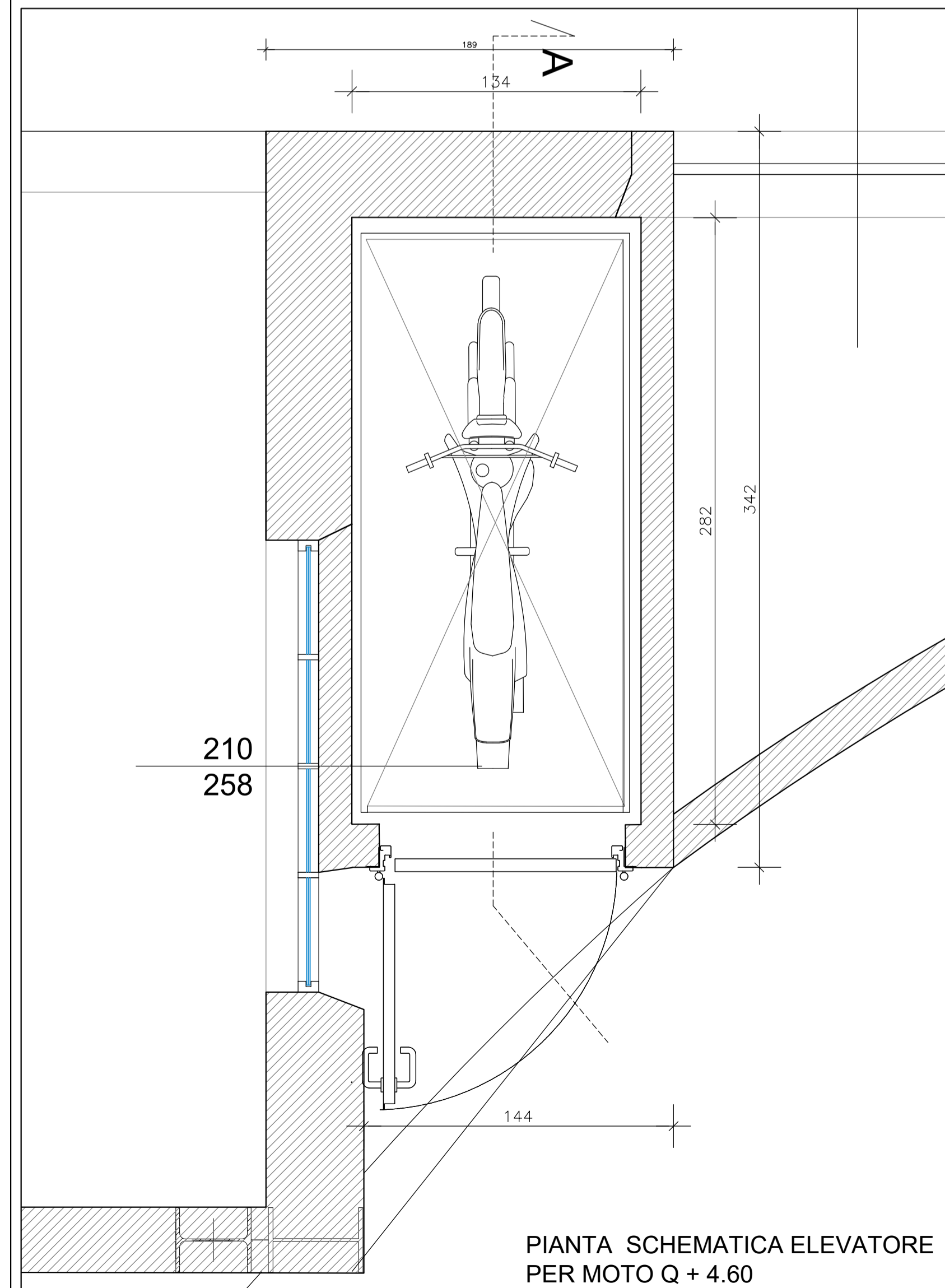
Q.+3.17

VIA ZARA

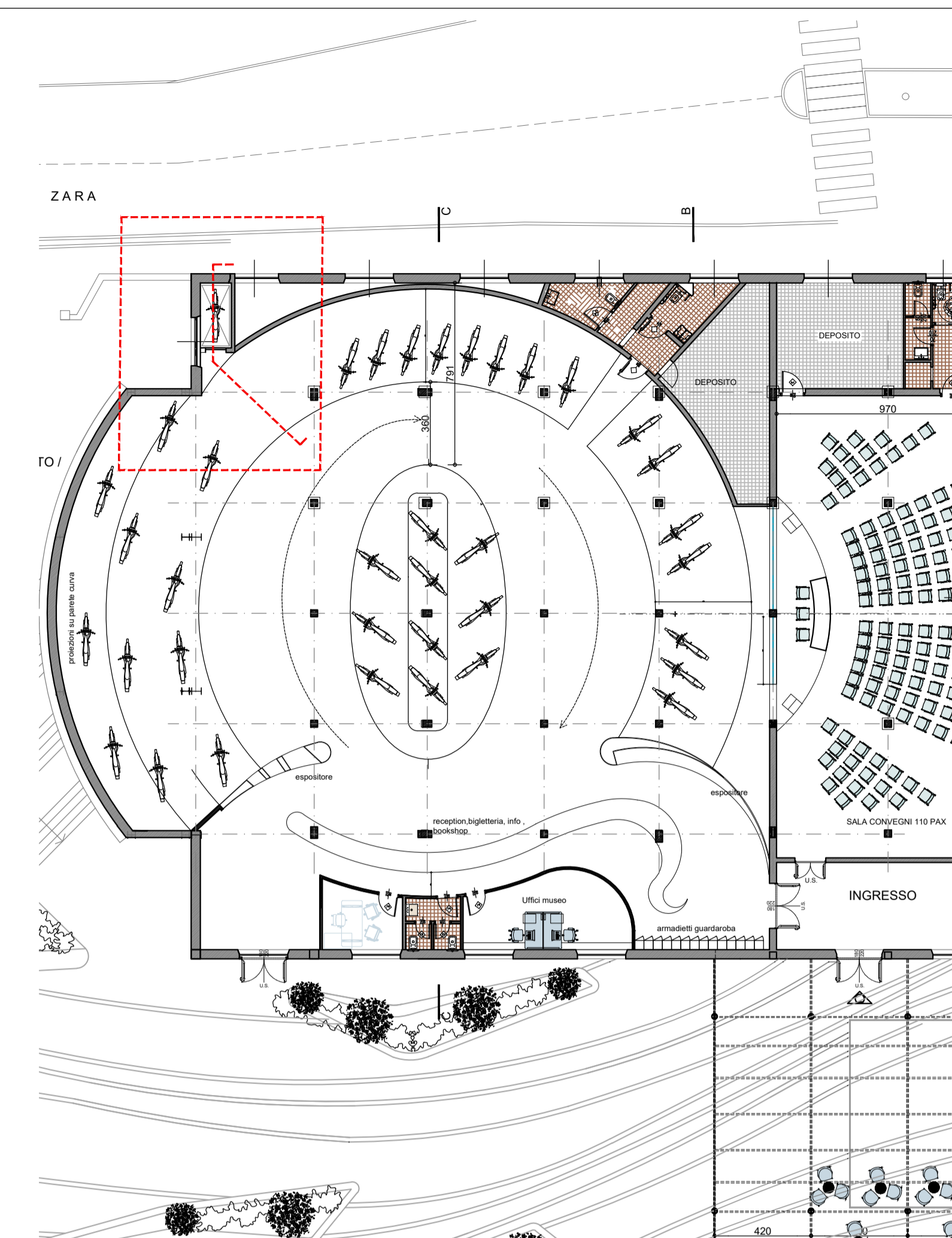


SEZIONE SCHEMATICA ELEVATORE PER MOTO

Elevatore per moto ad azionamento elettrico, in opera con le seguenti caratteristiche: - impianto installato in vano proprio, ad azionamento oleodinamico indiretto con pistone nel vano, di tipo automatico, portata 1200 kg, 2 fermate, corsa utile 4,6 m, velocità 0.63 m/s, rapporto di intermittenza 0.40, centralina posta in basso in locale nelle adiacenze del vano corsa, guide di scorrimento per la cabina e per testa del pistone in profilati di acciaio profilato a T trafilato; - cabina in lamiera di ferro rivestita in materiale plastico superficie utile pavimento ricoperto in gomma, porte di cabina e di piano automatiche e scorrevoli orizzontalmente di tipo centrale o telescopico, azionate da un operatore elettrico, con luce netta non inferiore a 0.90 m, dispositivo di protezione di chiusura con cellula fotoelettrica, pannelli in lamiera di ferro verniciata con antiruggine, serrature elettromeccaniche di sicurezza; stazionamento a porte chiuse, quadro di manovra alimentato a corrente raddrizzata, comprendente tutte le apparecchiature per la manovra e le segnalazioni luminose, bottoniera di cabina e di piano con caratteri Braille e segnalazioni come da DM 236, bottoniera ai piani con pulsante di chiamata e segnalazioni luminose di OCCUPATO, linee elettriche nel vano in adatte canalizzazioni e cavo flessibile per la cabina, funi di trazione, staffe per le guide e accessori diversi per dare l'impianto completo e funzionante,



PIANTA SCHEMATICA ELEVATORE PER MOTO Q + 4.60



Finanziato dall'Unione europea

PROVINCIA di VARESE



Comune di Tradate

TAVOLA

17

PEALPR17

CODICE ELABORATO

PROGETTO ESECUTIVO

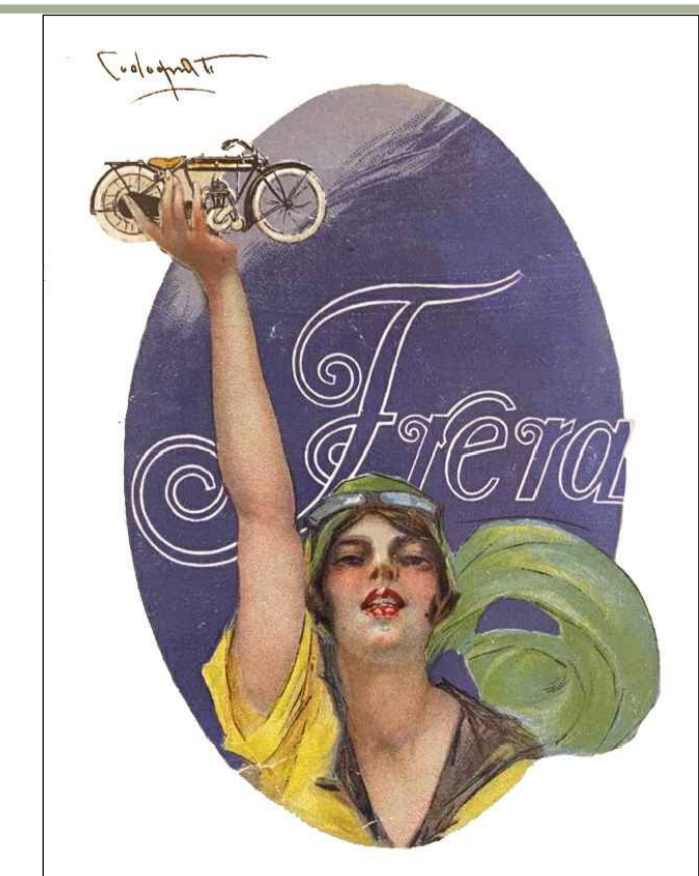
PROGETTISTI
Arch. Giorgio Pala

AFFIDAMENTO DEI SERVIZI DI PROGETTAZIONE DEFINITIVA, ESECUTIVA E COORDINAMENTO DELLA SICUREZZA IN FASE DI PROGETTAZIONE CON FACOLTA' DI AFFIDAMENTO EX ART. 63 c. 5 D.Lgs. 50/2016 DEL SERVIZIO DI DIREZIONE LAVORI E COORDINAMENTO DELLA SICUREZZA IN FASE DI ESECUZIONE RELATIVAMENTE ALL'INTERVENTO DI RIGENERAZIONE URBANA DI CAPANNONE INDUSTRIALE PER LA CREAZIONE DI UN NUOVO MUSEO DELLA MOTOCICLETTA FRERA, RISTORANTE, AULE STUDIO BIBLIOTECA PARCHEGGIO E SISTEMAZIONE ESTERNE.
CIG 1 CUP C68121000260001

Project Building Art s.r.l.
Via Pavia, 22 - 00161 Roma
P. Iva/C.F. 10355621003
AMMINISTRATORE UNICO
Arch. Daniele Rizzotto

Ing. Giuseppe CERVAROLO
Ingegnere
Aut. Prov. di Varese n. 452/2015

COLLABORATORI
Arch. Viola D'Ettore
Arch. Cecilia Marati
Arch. Paolo Monesi
Arch. Michele Presti
Arch. Maria Simonetti
Ing. Ilario Greco
Ing. Rosario Ierardi
Ing. Cosimo Mellone



RUP

DIREZIONE LAVORI

SCALA
1:20@ A1

DATA
GIUGNO 2023

REV.	DATA	DESCRIZIONE REVISIONE	ESEGUITO	CONTROLLATO	APPROVATO
01	MARZO 2023	EMISSIONE PROGETTO DEFINITIVO			
02					
03					
04					